

kuraray

Noritake

SKALLFASETTSPESIALISTEN

HVORDAN MESTRE
HØYESTETISK SEMENTERING

PANAVIA™ Veneer LC



FØDT I JAPAN

kuraraynoritake.eu

EN SUVEREN LØSNING PÅ EN UTFORDRENDE OPPGAVE

For en smidig plassering av (flere) skallfasetter, er den nye PANAVIA™ Veneer LC akkurat hva du trenger! Den tilbyr enkel applisering, lang arbeidstid (200 sek.) og varig estetikk. Alt dette kombinert med den fremragende bindingsstyrken som Panavia er berømt for.

EGENSKAPER OG FORDELER

1

INNOVATIV HERDETEKNOLOGI

PANAVIA™ V5 Tooth Primer fremmer en sterk og holdbar adhesiv kontaktsone ved at den herder ved kontakt med sementpastaen. Og likevel tilbyr PANAVIA™ Veneer LC rikelig med arbeidstid og tillater til og med sementering av flere skallfasetter om gangen. Resultatet er sterkt og holdbart.

2

OPTIMALISERT HÅNDTERING

Viskositeten og de tiksotrope egenskapene er optimalisert for enkel applisering og plassering av fasadene. Overskudd fjernes lett etter en rask, ufullstendig herding (ett sekund).

3

HØYESTETISK

Lav filmtykkelse og gode poleringsegenskaper tillater operatøren å skape glatte overganger langs restaureringsskjøtene. Fire forskjellige nøye utvalgte og stabile farger sikrer holdbar estetikk. Matchende innprøvingspastaer gjør det enkelt å velge riktig farge.



INDIKASJONER

PANAVIA™ Veneer LC kan brukes til permanent sementering av skallfasetter, innlegg og onlays med tykkelse under 2 mm, som er fremstilt av kompositt eller keramikk.

INNOVATIV HERDETEKNOLOGI

Kuraray Noritake Dental Inc. har utviklet en metode for å benytte den innovative herdeteknologien sin sammen med en lysherdende sement samtidig som en lang arbeidstid og høy bindestyrke beholdes.

PANAVIA™ Veneer LC er en lysherdende resinsement som tilbyr fremragende stabilitet i rombelysning, og dette gir en arbeidstid på hele 200 sekunder.* Slik kan flere skalfasetter sementeres om gangen uten å stresse mot herdingen. Polymeriseringen kan startes når du er klar for det.

200
SEK
ARBEIDSTID*

*Arbeidstiden i rombelysning (8000 lux) er 200 sek.



EN-KOMPONENT SELVETSENDE PRIMER

Bidrar til polymeriseringen i den
ahesive kontaktflaten.

LYSHERDENDE SEMENTPASTA

Fremragende stabilitet i rombelysning.

LYSHERDING

Forsegler den adhesive kontaktflaten med kontaktherding mot
tannstruktur samtidig som man er sikret tilstrekkelig arbeidstid.



Skallfasett

CLEARFIL™ CERAMIC PRIMER PLUS

PANAVIA™ Veneer LC Paste

PANAVIA™ V5 tooth primer

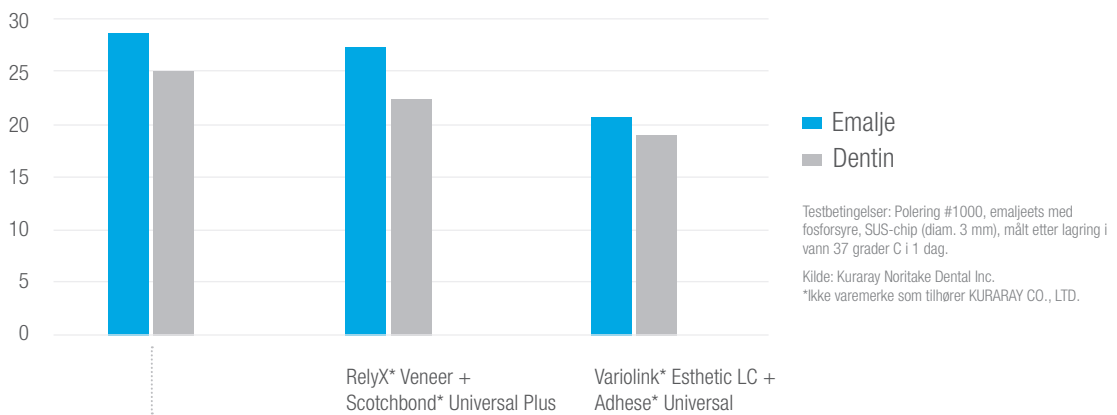
Tannstruktur



↑ Kjemisk katalysator
bidrar til
polymeriseringen.

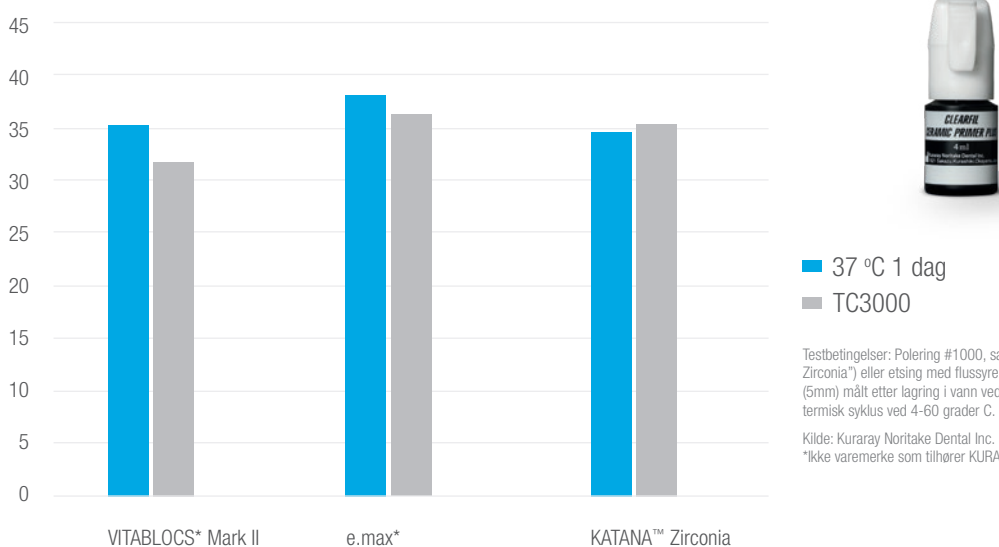
PANAVIA™ V5 Tooth Primer er en selvetsende adhesiv for tannstruktur (dentin og emalje) som forseglar den adhesive tannoverflaten straks PANAVIA Veneer LC pastaen kommer i kontakt med den. Denne kontaktherdingsteknologien starter polymeriseringen bare i den adhesive sonen og skaper en sterk binding til emalje og dentin, men påvirker ikke herdingen av sementen. En høy bindestyrke til restaureringen oppnås med den anerkjente CLEARFIL™ CERAMIC PRIMER PLUS.

(MPa) **SHEAR BOND STRENGTH TIL HUMANE TENNER**



PANAVIA™ Veneer LC paste + PANAVIA™ V5 Tooth Primer

(MPa) **SHEAR BOND STRENGTH TIL RESTAURERINGSMATERIALET.**





OPTIMALISERT HÅNDBTERING

Er det mulig å redusere tidsforbruket og anstrengelsen ved sementering av skallfasetter? PANAVIA™ Veneer LC tilbyr homogen applisering av sement, enkel plassering av skallfasetten, enkel fjerning av sementoverskudd og rask polering. God kontroll over appliseringen sikres takket være den spesialdesignede sprøyten og appliseringsspissen.

IKKE-KLEBENDE KONSISTENS

Nanofiller-teknologien i PANAVIA™ Veneer LC forhindrer trådtrekking og den ideelle konsistensen gir enkel og sikker applisering.

IDEELL VISKOSITET

Ikke mere renning og siging takket være de tiksotrope egenskapene til sementen. Håndteringen er forbedret ytterligere ved hjelp av de nyutviklede sfæriske silikafillerne. PANAVIA™ Veneer LC gir full kontroll. Den holder seg på plass der den plasseres, men er smidig når skallfasetten plasseres på tannen.

ENKEL FJERNING AV OVERSKUDD

Sementoverskudd fjernes enkelt i ett stykke med en sonde etter en kjapp herding på ett sekund.

HØYESTETISK

På grunn av liten tykkelse og høy translucens påvirkes skallfasettenes estetikk i høy grad av sementens farge. PANA VIA™ Veneer LC er fargestabil og gir usynlige restaureringsgrenser som holder seg over tid.



FIRE HØYESTETISKE FARGER

Med en farge som matcher de individuelle behovene, er det enkelt å oppnå naturtro resultater.

PANA VIA™ Veneer LC Paste



Clear



Universal



White



Brown

MATCHENDE INNPRØVINGSPASTAER

PANA VIA™ V5 Try-In Paste matcher PANA VIA™ Veneer LC fargene perfekt og muliggjør simulering av det endelige resultatet.

PANA VIA™ V5 Try-In Paste



Clear



Universal (A2)



White



Brown (A4)

MINIMAL FILMTYKKELSE

Takket være gode flytegenskaper og lav filmtykkelse, gir PANA VIA™ Veneer LC et jevnt og tynt sementlag som gjør det lett å plassere skalfasetten og gir svært estetiske kantavslutninger.

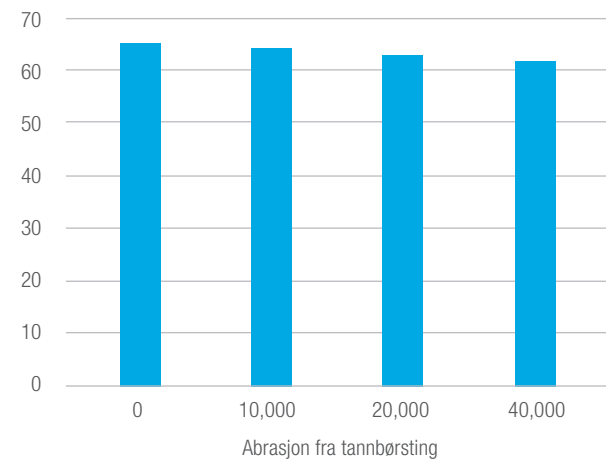
FREMRAGENDE POLERINGSEGENSKAPER OG HOLDBAR HØYGLANS

Gode poleringsegenskaper og holdbar glans gir estetiske restaureringskanter over lang tid.

Test: Tap av glans på grunn av abrasjon fra tannpuss.

Holdbar glans takket være høyt innhold av små fillerpartikler.

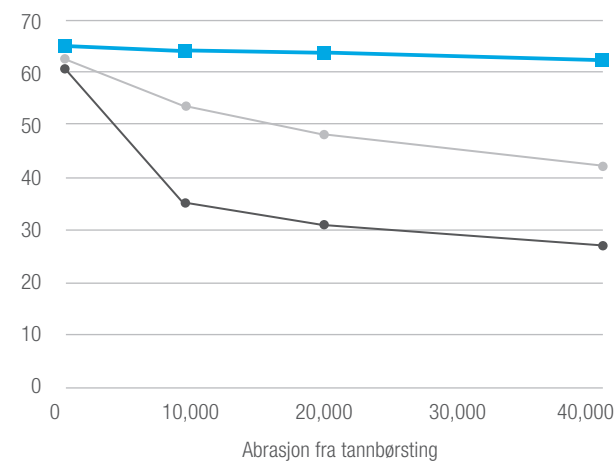
(%) BEVARING AV GLANS



■ PANA VIA™ Veneer LC

Kilde: Kuraray Noritake Dental Inc.

(%) BEVARING AV GLANS



■ PANA VIA™ Veneer LC

● Variolink* Esthetic LC

● RelyX* Veneer

Testbetingelser: 10 mm diameter på prøvene, tykkelse 2mm. Etter puss av overflaten med vannfast slipepapir #1000 til #2500. Avsluttende polering med polerpapir.

Startverdi (måling av glans etter polering*) Slitasje fra tannbørsting (målt etter 40 000 pussebevegelser med 250 grams trykk, 30 pussebevegelser/min. 10 vekt% tannpasta.*)

Målt med Glossmeter VG 2000 (Nippon Denshoku Kogyo) med en vinkel på 60 grader. Merk.: Verdiene kan variere med måleforholdene.

Kilde: Kuraray Noritake Dental Inc.

*Ikke et varemerke fra KURARAY CO., LTD.

BESTANDIGHET MOT MISFARGING

PANAVIA™ Veneer LC har en velbalansert sammensetning og kontaktherding som gjør materialet bestandig mot misfarging. Den høye fargestabiliteten er antagelig den viktigste egenskapen for å gi langvarig god estetikk.



KLINISK KASUS

Med tillatelse fra Dr. Sato



1. Status før behandling med seks skallfasetter (fra 13 til 23).



2. Den utmerkede konsistensen og viskositeten til PANAVIA™ Veneer LC gir enklere applisering, plassering og fjerning av sementoverskudd.



3. Lysherding av hvert område og restaureringskantene.



4. Det endelige resultatet etter sementering av seks skallfasetter av KATANA™ Zirconia STML.

Vennligst se brukerveiledningen for detaljerte instruksjoner.

EKTE PANAVIA™

Det hele startet i 1983 da PANAVIA™ EX ble lansert som den første adhesive resinsementen som inneholdt den originale MDP-monomeren fra KURARAY CO. LTD. PANAVIA™ ble raskt et populært varemerke blant tannleger over hele verden på grunn av den fremragende adhesjonen. For å danne et grunnlag for strømlinjeformede sementeringsprosedyrer og for å forbedre estetikken, ble eksisterende produkter forbedret og helt nye teknologier ble utviklet. Sluttresultatet av alt dette ble den nåværende produktserien av høyestetiske og bruksvennlige resinsementer som tilbyr bindingsstyrke i toppklassen.



BESTILLINGINFORMASJON

PANAVIA™ Veneer LC SETT

#4500 Standard Kit Universal (A2)
#4501 Standard Kit Clear

PANAVIA™ Veneer LC Paste ((2,6 g/1,5 ml))

#4505 Paste Universal (A2) #4507 Paste Brown (A4)
#4506 Paste Clear #4508 Paste White

OTHER

PANAVIA™ V5 Try-In Paste (1,8 ml)
#3621-EU Universal (A2) #3622-EU Clear
#3623-EU Brown (A4) #3624-EU White

#4513-EU PANAVIA™ Veneer LC Applicator tip (16 g)
#3637-EU CLEARFIL™ CERAMIC PRIMER PLUS (4 ml)
#3635-EU PANAVIA™ V5 Tooth Primer (4 ml)

Kuraray Europe Benelux, Nordics & Baltics

Margadantstraat 20, 1976 DN IJmuiden, Nederland
infonordics@kuraray.com

Fabian Giaever, 90101013
Fabian.Giaever@kuraray.com
kuraraynoritake.eu

- For du tar i bruk dette produktet må du forsikre deg om at du har lest brukerveiledningen som er vedlagt produktet.
- Spesifikasjoner og utseende på produktet kan endres uten varsel.
- Trykte farger kan skille seg noe fra de egentlige fargene.

"PANAVIA" OG "CLEARFIL" er registrerte varemerker for KURARAY CO., LTD.
"KATANA" er registrert varemerke for NORITAKE CO., LTD.



Kuraray Noritake Dental Inc.
1621 Sakazu, Kurashiki, Okayama 710-0801, Japan
Website www.kuraraynoritake.com

