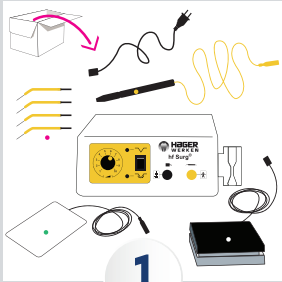


hf SURG®

KURZANLEITUNG

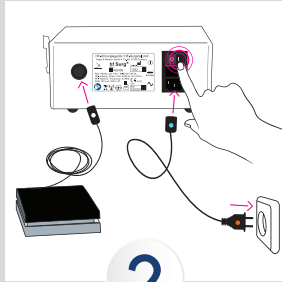
ALLE WEITEREN WICHTIGEN DETAILS FINDEN SIE IN DER BETRIEBSANLEITUNG.



1

LIEFERUMFANG:

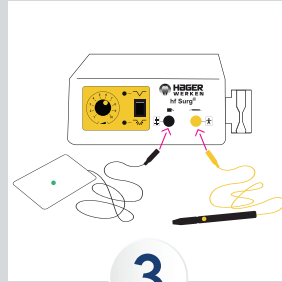
- Gerät
- Fußschalter
- Handstück mit Kabel
- 4 Elektroden
- Neutralelektrode



2

KABEL ANSCHLIESSEN

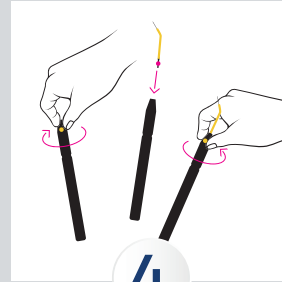
- Gerätestecker in die vorgesehene Buchse stecken.
- Netzstecker in die Buchse stecken.
- Fußschalter anschließen.
- Hauptschalter betätigen.



3

KABEL ANSCHLIESSEN

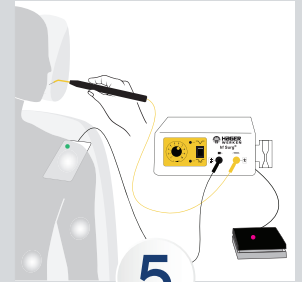
- Handstück in die gelbe Buchse stecken.
- Neutralelektrode in die schwarze Buchse stecken.



4

ELEKTRODE ANSCHLIESSEN

- Handstückkopf eine Umdrehung nach links drehen.
- Elektrodenschaft vollständig in das Handstück einsetzen.
- Handstückkopf nach rechts drehen und so mit Elektrode verbinden.
- Prüfen, ob die Arbeitselektrode richtig im Handstück fixiert ist, sodass sie sich nicht mehr im Handstück bewegen kann.



5

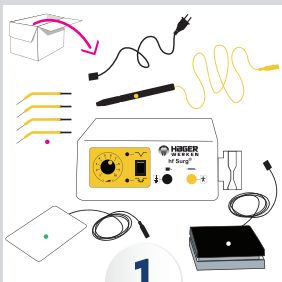
KABEL ANSCHLIESSEN

- Die Neutralelektrode muss sich hinter der rechten oder linken Schulter des bekleideten Patienten befinden.
- Vor dem Kontakt mit dem Gewebe Elektrode durch Drücken des Fußschalters aktivieren.

hf SURG®

QUICK GUIDE

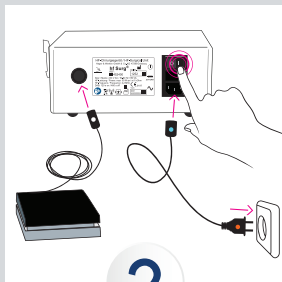
FOR ALL OTHER IMPORTANT DETAILS, PLEASE REFER TO THE INSTRUCTIONS FOR USE.



1

SCOPE OF DELIVERY:

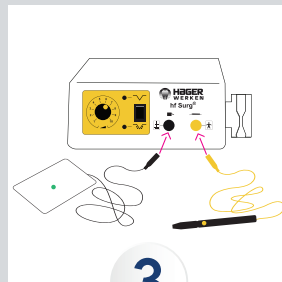
- Device
- Foot pedal
- Handpiece with cable
- 4 electrodes
- Neutral electrode



2

INSERTING THE CABLES

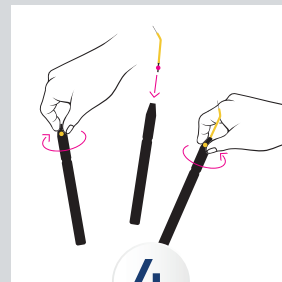
- Insert the device plug into the corresponding socket.
- Insert the power plug into the socket.
- Connect the foot pedal.
- Operate the main switch.



3

INSERTING THE CABLES

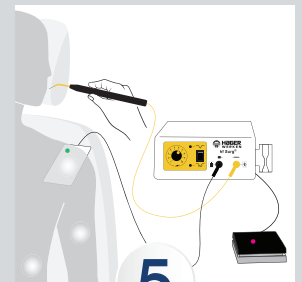
- Connect the handpiece to the yellow socket.
- Connect the neutral electrode to the black socket.



4

INSERTING THE ELECTRODE

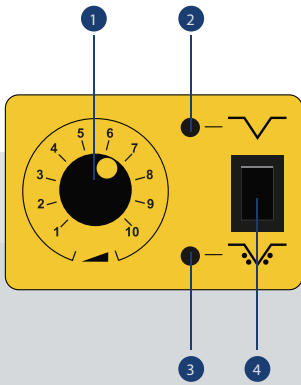
- Turn the head of the handpiece one turn to the left.
- Insert the shaft of the electrode all the way into the handpiece.
- Turn the head of the handpiece to the right and secure the electrode with it.
- Check that the working electrode is properly fixed in the handpiece. It is securely fastened when it can no longer move in the handpiece.



5

INSERTING THE CABLES

- The neutral electrode must be positioned behind the right or left shoulder of the dressed patient.
- Activate the electrode by pressing the foot switch before touching the tissue.



GERÄTVORDERSEITE

1. Controller - Intensitätsregler
2. Gelbe LED zeigt den ausgewählten Wellentyp – SCHNEIDWELLE (CUT)
3. Gelbe LED zeigt den ausgewählten Wellentyp – SCHNEID-/KOAGULATIONSWELLE (CUT/COAG)
4. Wählschalter CUT oder CUT/COAG

STERILISATION

Handstück und Elektroden sind bei 134 °C autoklavierbar.



Das Handstück kann zusammen mit dem Kabel im Autoklav in dem Sterilisationsbeutel sterilisiert werden.



WARNUNG



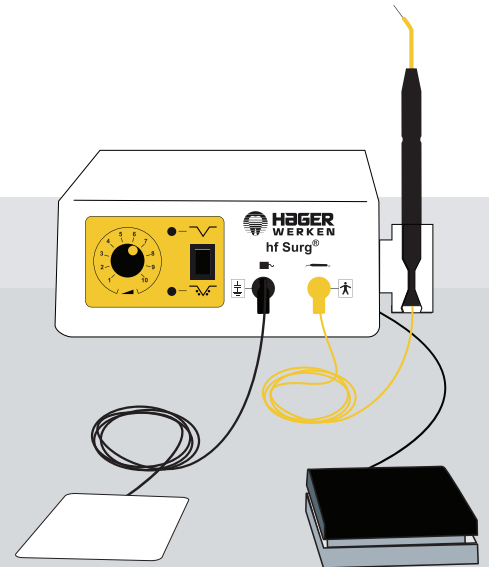
Computer, Laptops und Mobiltelefone müssen mindestens 30 cm vom hf Surg-Gerät entfernt sein.



Das Gerät darf nur an ein Versorgungsnetz mit Schutzleiter angeschlossen werden, um das Risiko für Stromschlag zu vermeiden.

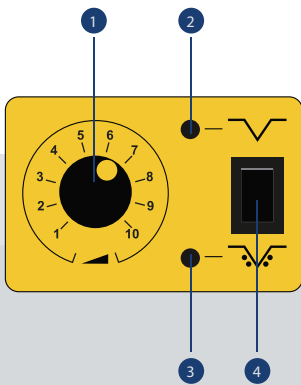


Im Betrieb muss ein Mindestabstand von 20 cm zu Wänden eingehalten werden.



WEITERE INFORMATIONEN finden Sie in unserem HF- Katalog

HAGER & WERKEN GmbH & Co. KG
Ackerstraße 1, 47269 Duisburg, Germany
info@hagerwerken.de
www.hagerwerken.de



FRONT OF UNIT

1. Controller - intensity regulator
2. LED yellow light shows the selected wave type - CUTTING SHAFT
3. LED yellow light shows the selected wave type - CUTTING/COAGULATION SHAFT
4. Switch CUT or CUT/COAG

STERILISATION

Handpiece and electrodes are autoclavable at 134 °C



The handpiece can be sterilised together with the cable in the autoclave in the foil sterilisation pouch.



WARNING



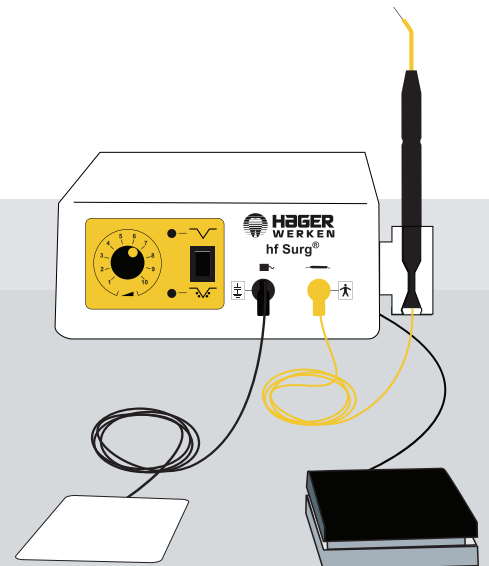
Computers, laptops and mobile phones should be kept at least 30 cm away from the hf Surg device.



The device must be connected only to a power supply with an earth wire in order to avoid the risk of an electric shock.



During operation, a minimum distance of approx. 20 cm from any walls must be observed.



For MORE INFORMATION, please refer to our HF catalogue

HAGER & WERKEN GmbH & Co. KG
Ackerstraße 1, 47269 Duisburg, Germany
info@hagerwerken.de
www.hagerwerken.de

